



АДМИНИСТРАЦИЯ КРИВОШЕИНСКОГО РАЙОНА ПОСТАНОВЛЕНИЕ

29.01.2014 г.

с. Кривошеино
Томской области

№ 43

Об утверждении Схемы размещения
рекламных конструкций на территории
муниципального образования
Кривошеинский район

На основании Федерального закона РФ от 06.10.2003 года №131-ФЗ "Об общих принципах местного самоуправления в Российской Федерации", Федерального закона РФ от 13.03.2006 года № 38-ФЗ "О рекламе", Устава муниципального образования Кривошеинский район,

ПОСТАНОВЛЯЮ:

1. Утвердить Схему размещения рекламных конструкций на территории муниципального образования Кривошеинский район, согласно приложению к настоящему Постановлению.
2. Настоящее Постановление опубликовать в газете «Районные вести» и разместить на официальном сайте муниципального образования Кривошеинский район в информационно-телекоммуникационной сети «Интернет».
3. Контроль над исполнением настоящего постановления возложить на заместителя Главы муниципального образования по экономическим вопросам, реальному сектору экономики и инновациям А.М. Архипова.

Глава Кривошеинского района
(Глава Администрации)

А.В. Разумников

Верно:
Управляющий делами Администрации



М.Ю. Каричева

Грязнова А.Н.
8 (38-251) 2-14-27

Направлено:
Архипов А.М.
Управл. финансов
Прокуратура
ЦМБ

Адресное расположение мест, предполагаемых для размещения возможных рекламных конструкций на территории

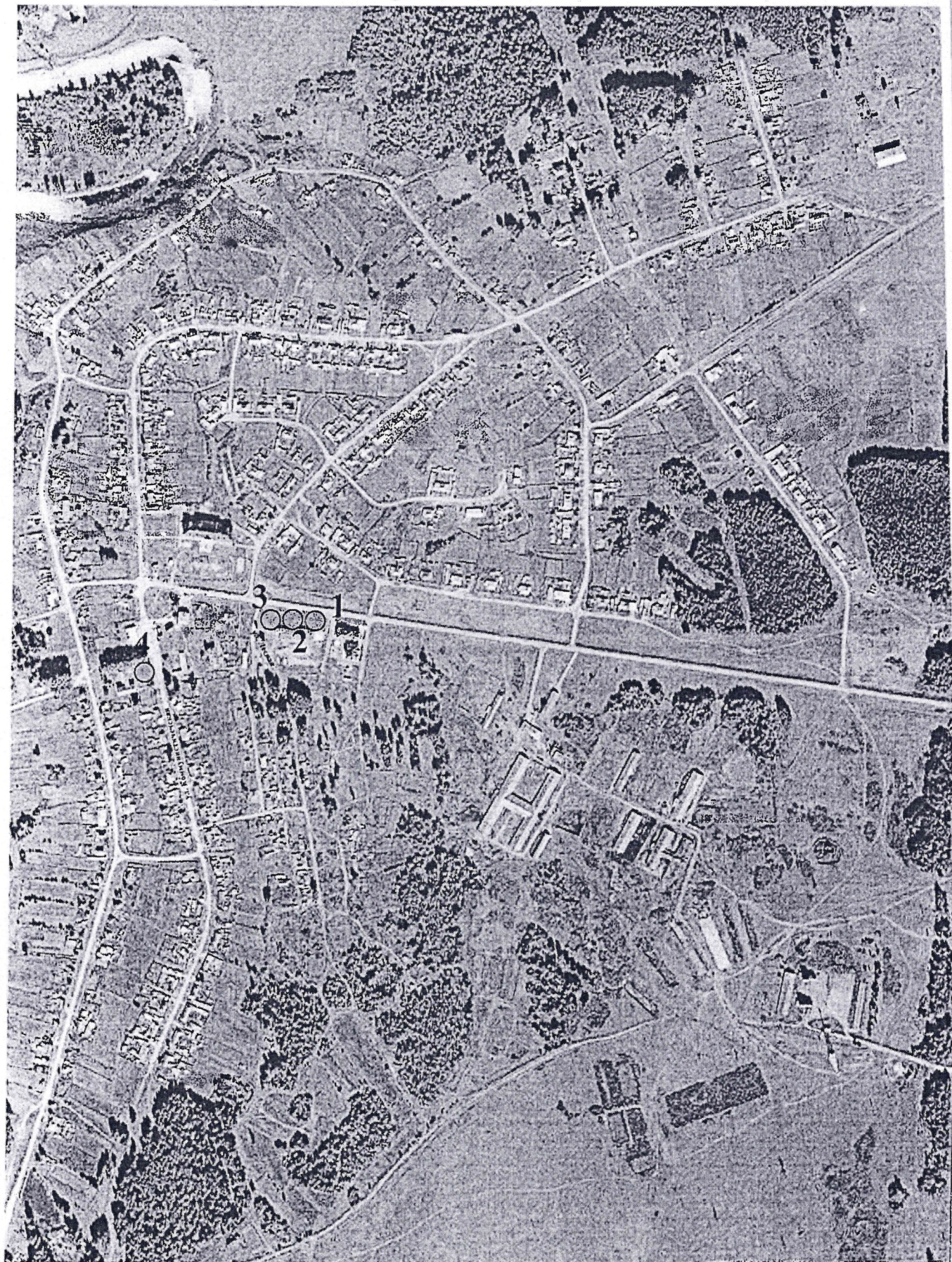
Место установки рекламной конструкции	№ на карте	Тип рекламной конструкции
с. Кривошеино		
Федеральная трасса на въезде у знака "Добро пожаловать"	1	Щиты 6 x 3 м
Федеральная трасса на въезде по левую сторону от ул. Подгорная	2	Щиты 6 x 3 м
Федеральная трасса на въезде по левую сторону перед поворотом на Новокривошеиноза 460 м	3	Щиты 6 x 3 м
Федеральная трасса на въезде по левую сторону перед поворотом на Новокривошеино за 220 м	4	Щиты 6 x 3 м
Федеральная трасса напротив центрального въезда в с. Кривошеино	5	Щиты 6 x 3 м
по правую сторону ул. Заводская напротив старой автозаправки	6	Сити-Борд 2,7 x 3,7 м Растяжка 1,1x 15 м
по левую сторону ул. Заводская напротив старой автозаправки	7	Сити-Борд 2,7 x 3,7 м
съезд с ул. Ленина на пер. Тихий по левую сторону	8	Щиты 6 x 3 м Сити-Борд 2,7 x 3,7 м
по ул. Ленина на подъезде к зданию Администрации Кривошеинского района по правую сторону	9	Сити-Борд 2,7 x 3,7 м Сити-Формат 1,2 x 1,8 м
пересечение ул. Ленина и ул. Кирова, возле здания ЖКХ	10	Сити-Борд 2,7 x 3,7 м Сити-Формат 1,2 x 1,8 м Растяжка 1,1x 15 м
пересечение ул. Ленина и ул. Кирова, возле здания старого рынка	11	Сити-Формат 1,2 x 1,8 м
по правую сторону ул. Октябрьской, по левому берегу протоки	12	Щиты 6 x 3 м
с. Володино		
ул. Лесная, 2 (муниципальные гаражи)	1	Настенное пано 30 x 5 м
ул. Лесная, 2 (муниципальные гаражи)	2	Настенное пано 30 x 5 м
ул. Лесная, 2 (муниципальные гаражи)	3	Настенное пано 30 x 5 м
ул. Коммунистическая, 30	4	Сити-Формат 1,2 x 1,8 м
с. Иштап		
ул. Колхозная 38а, рядом с м-ном "Сибирь"	1	Щиты 6 x 3 м Сити-Борд 2,7 x 3,7 м

		Сити-Формат 1,2 x 1,8 м
с. Петровка		
ул. Коммунистическая с левой стороны от жилого дома № 8	1	Сити-Борд 2,7 x 3,7 м Сити-Формат 1,2 x 1,8 м
д. Егорово		
ул. Центральная 21 (рядом с СДК)	1	Сити-Борд 2,7 x 3,7 м Сити-Формат 1,2 x 1,8 м
д. Елизарьево		
ул. Советская 22 (рядом с СДК)	1	Сити-Борд 2,7 x 3,7 м Сити-Формат 1,2 x 1,8 м
с. Красный Яр		
ул. Советская 52	1	Сити-Формат 1,2 x 1,8 м
ул. Советская 57	2	Растяжка 1,1x 15 м
мкр. Центральный, площадь ул. Коммунистическая 11а	3	Сити-Формат 1,2 x 1,8 м

Ведущий специалист по вопросам развития производства и предпринимательства Администрации
Кривошеинского района

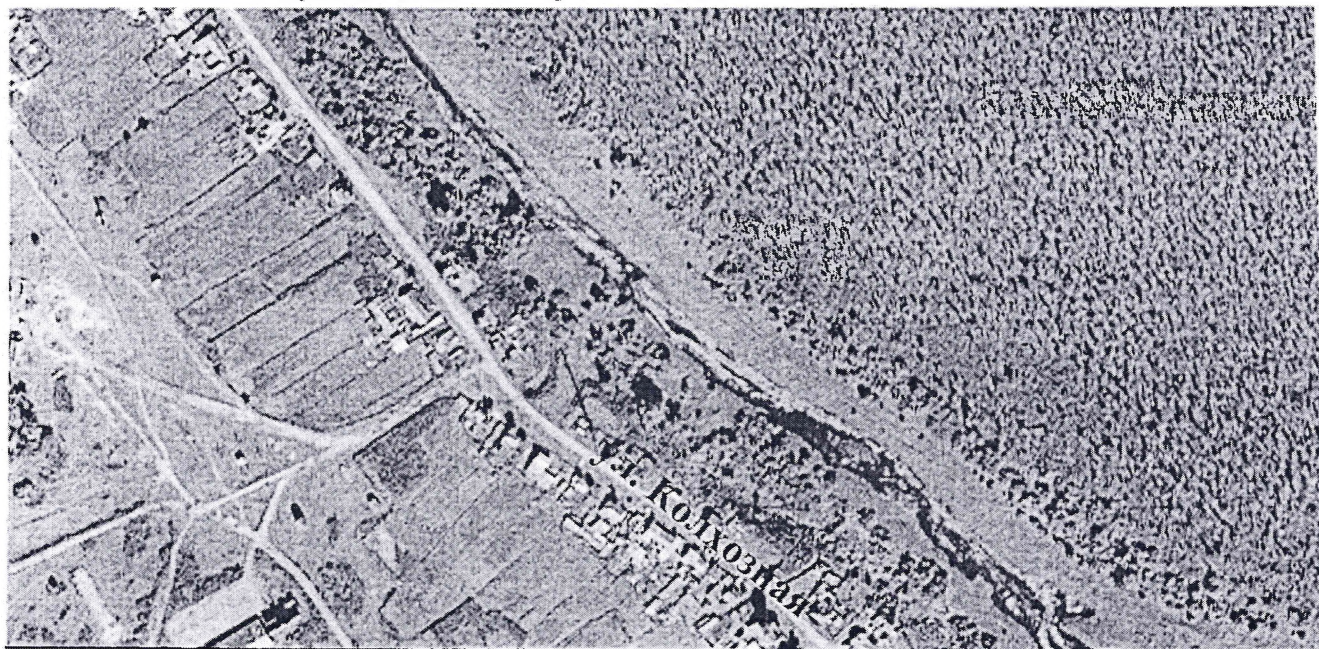
Главный специалист по делам строительства и архитектуры Администрации Кривошеинского района

СХЕМА
размещения рекламных конструкций на территории
муниципального образования Володинское сельское поселение



○ — рекламная конструкция


СХЕМА
размещения рекламных конструкций на территории
муниципального образования Иштанское сельское поселение



○ — рекламная конструкция

СХЕМА
размещения рекламных конструкций на территории
муниципального образования Петровское сельское поселение (с. Петровка)



 - рекламная конструкция

СХЕМА

**размещения рекламных конструкций на территории
муниципального образования Петровское сельское поселение (д. Егорово)**




 - рекламная конструкция

СХЕМА
размещения рекламных конструкций на территории
муниципального образования Петровское сельское поселение (д. Елизарьево)



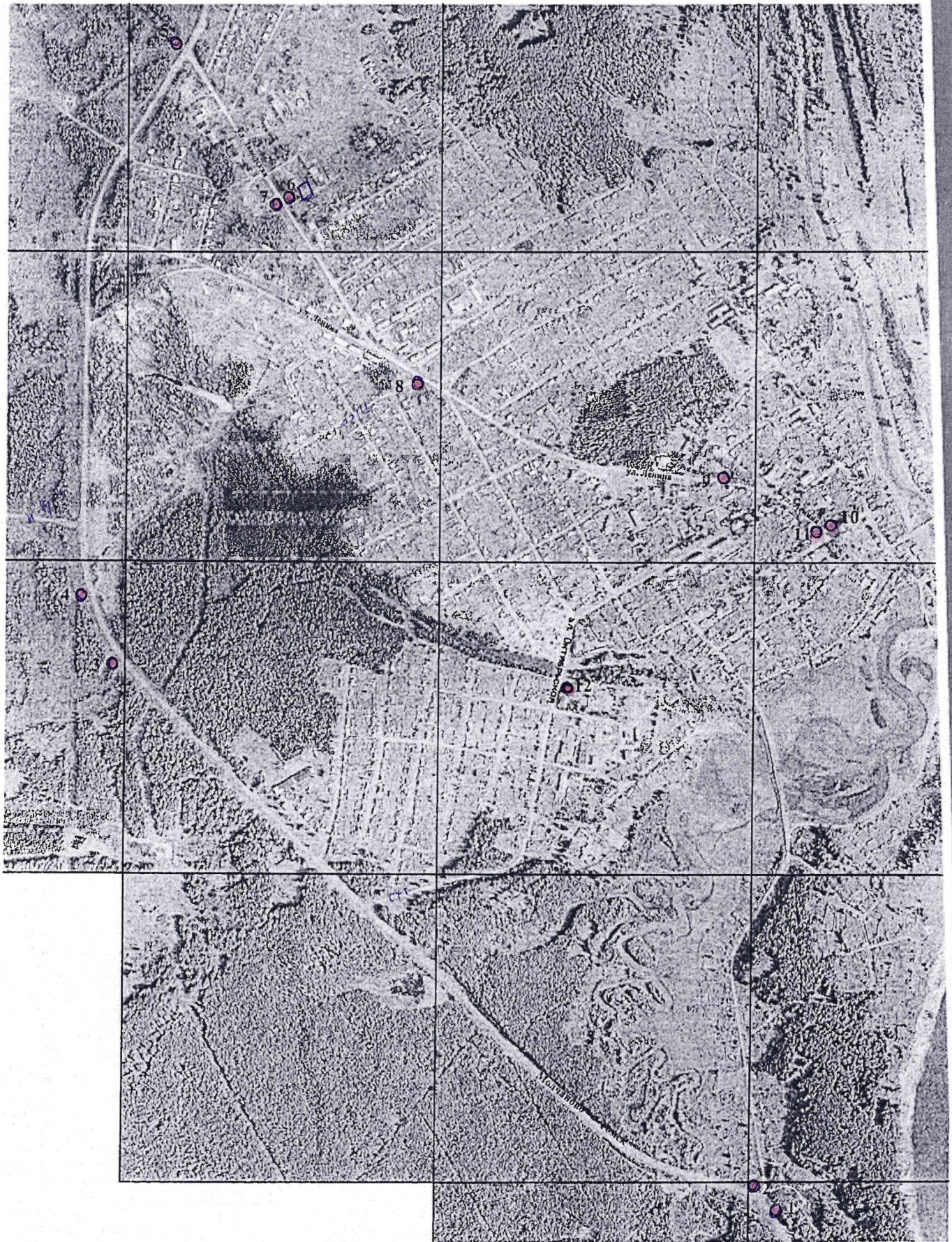
○ — рекламная конструкция


СХЕМА
размещения рекламных конструкций на территории
муниципального образования Красноярское сельское поселение



○ — РЕКЛАМНАЯ КОНСТРУКЦИЯ

СХЕМА
размещения рекламных конструкций на территории
муниципального образования Кривошеинское сельское поселение



 - рекламная конструкция



6

$x = 446181.69$ $y = 4260495.69$